



# 5

**Aporte al  
desarrollo local**



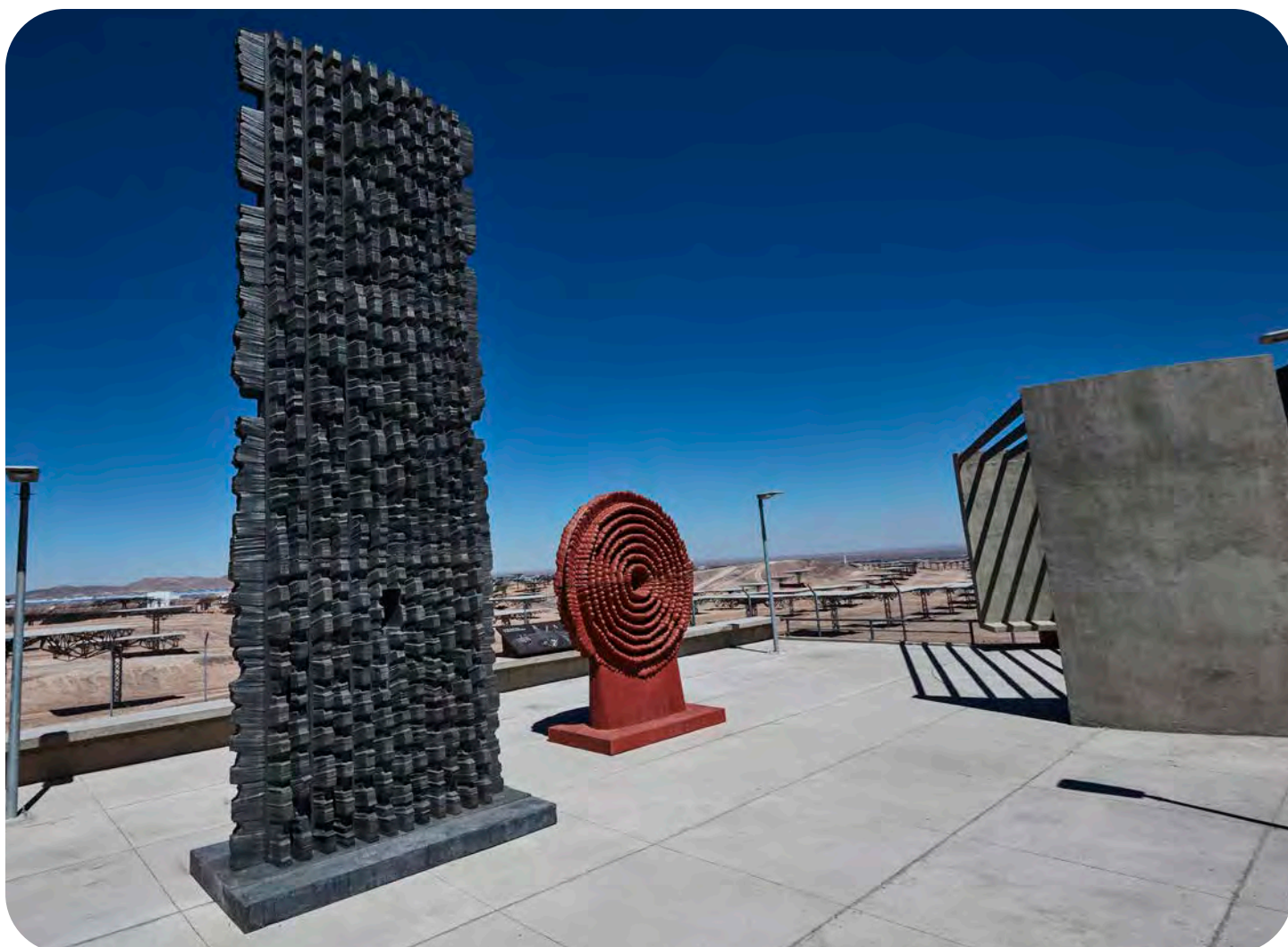
# Nuestras zonas de influencia

Nuestra estrategia de sostenibilidad se enfoca en fortalecer el turismo local a través de la realización de distintas alianzas. Es por esta razón que integramos y apoyamos la Mesa de Turismo Sustentable de la comuna de María Elena, en la Región de Antofagasta, iniciativa territorial que tiene por objetivo fomentar la participación ciudadana. Al mismo tiempo, nos unimos a alianzas público-privadas para impulsar el desarrollo turístico de la zona.

Para poder llevar a cabo esta estrategia, establecimos como metas a corto plazo, consolidarnos como un actor relevante en la gestión y promoción del turismo sustentable.

De esta forma, queremos permitir un acceso democrático para que la comunidad y turistas que visitan la zona, puedan conocer nuestra labor, la tecnología que usamos y otras acciones sustentables que aportan a nuestras comunas vecinas.

Gracias a nuestra propuesta, la planta Cerro Dominador en la comuna de María Elena, se transformó en el ícono de la ruta de la energía que impulsa el municipio. En esa misma línea, potenciamos el reconocimiento que está logrando la comuna a nivel internacional, como una zona de turismo tecnológico.



# Desarrollo local

GRI 3-3

Número de empleados "locales" en Cerro Dominador, en relación con el total de dotación de cada operación.

**4/8**

**50%**

Porcentaje de empleados "locales" en Cerro Dominador, en relación con el total de la dotación de cada operación.

Número de empleados "locales" en proyectos Zona Centro-Sur, en relación con el total de dotación de cada operación.

**59/74**

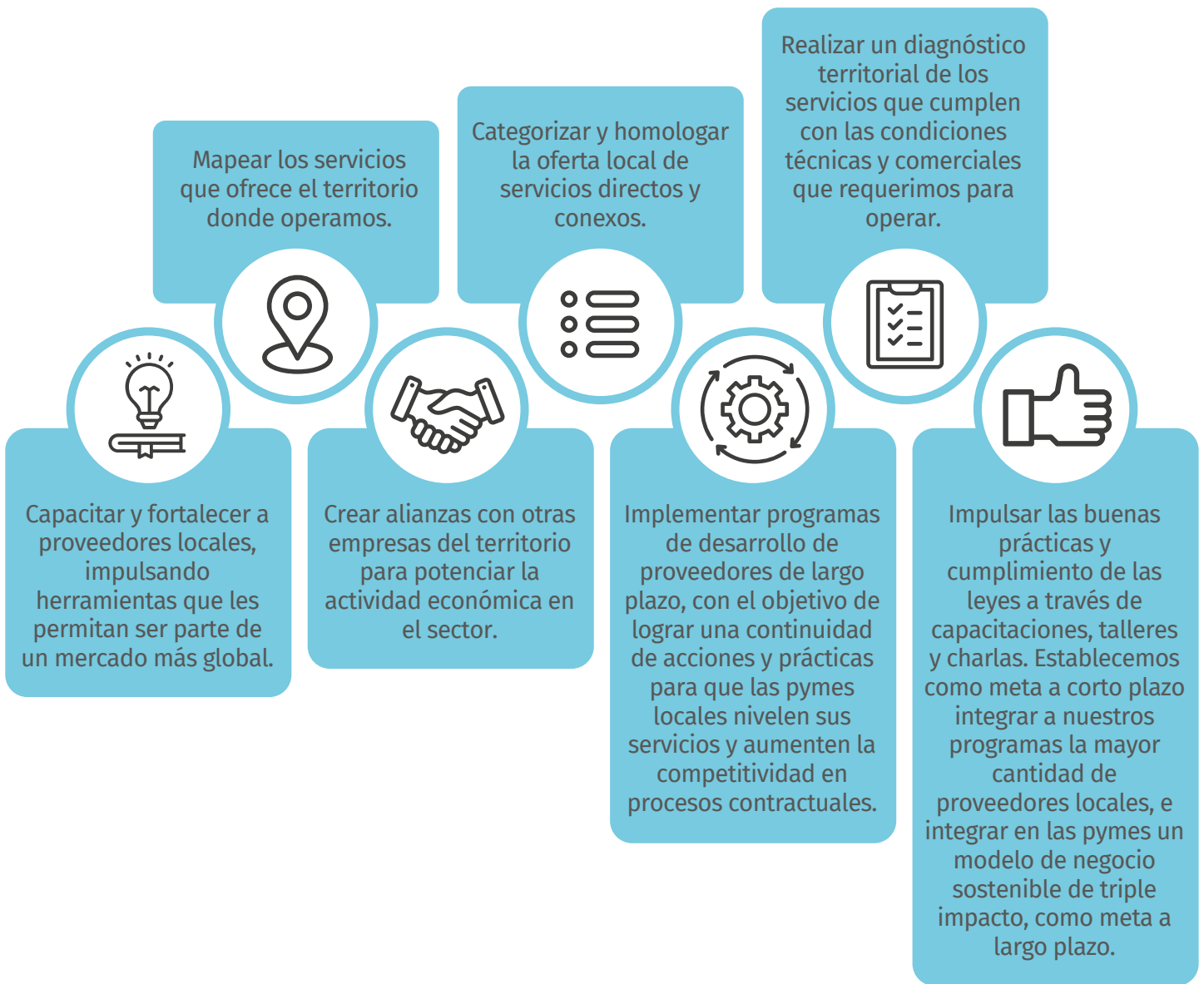
**80%**

Porcentaje de empleados "locales" en proyectos Zona Centro-Sur, en relación con el total de la dotación de cada operación.

En Grupo Cerro estamos comprometidos con el desarrollo profesional de las personas que residen en las zonas donde realizamos nuestros proyectos. Para nosotros es fundamental promover la actividad económica y el desarrollo local.

Es por eso que constantemente realizamos y organizamos programas que permitan el desarrollo de las comunidades aledañas, en donde están ubicadas nuestras operaciones.





Indicador	2022
Porcentaje de operaciones con programas implementados con participación de la comunidad local, evaluaciones del impacto y desarrollo.	100%*

\*Operación solar

En Grupo Cerro estamos conscientes que el desarrollo de nuestras actividades, podrían generar posibles impactos en las comunidades locales. Por esta razón, tenemos contemplado evaluar eventuales consecuencias en las zonas aledañas a nuestras operaciones, las cuales, de producirse, incluiremos en nuestro próximo informe.

# Relacionamiento e iniciativas comunitarias

GRI 3-3 413-1 413-2 | SASB RR-ST 160a.1 160a.2



## USD 23.000

*Inversión Comunitaria 2022*

El diálogo, la participación y la inclusión son las bases en las que construimos los vínculos con nuestras comunidades vecinas, creando lazos basados en la transparencia y confianza, que generan resultados concretos para quienes habitan los territorios de los que somos parte.

Estamos convencidos que el desarrollo energético debe aportar al progreso local. Para ello, trabajamos en conjunto con las comunidades para formar relaciones a largo plazo, basadas en la empatía y la escucha activa, buscando generar

valor compartido y desarrollar nuestras operaciones en equilibrio con el medio ambiente.

Si bien la estrategia de relacionamiento comunitario en 2022 no contempló ampliarse a nuevas comunidades, tenemos considerado trabajar en un plan de acción para su desarrollo durante el año 2023. Asimismo, estamos evaluando incorporar metas asociadas a los enfoques estratégicos, los cuales se darán a conocer en el próximo reporte.

## PROYECTO DE FOMENTO A LA EDUCACIÓN



**1.025** Personas beneficiadas

**10** Organizaciones beneficiadas

## El Poder del Sol

El programa tuvo como objetivo instruir a las comunidades sobre energías renovables, específicamente en nuestra tecnología de CSP, donde no solo pudimos educar a las comunidades vecinas de nuestra operación en Cerro Dominador, sino también compartir información acerca de nuestro proyecto Likana Solar, iniciativa de similares características que se establecerá en la comuna de Calama.

Capacitamos a más de mil personas mediante talleres, charlas, prácticas culinarias con energía solar, una casa abierta itinerante, juegos interactivos, conversatorios, visitas a la planta Cerro Dominador, entre otras actividades.

## ACCIONES DE RELACIONAMIENTO

## Red de proveedores locales

Es un programa enfocado en nuestros proveedores que tuvo como objetivo fortalecer las relaciones entre la producción y comercialización del sector minero y energético de la comuna de María Elena y Quillagua. La duración total fue de tres años y finalizó en 2022.

**400** Personas beneficiadas

**21** Empresas beneficiadas

## Comunidad B

Programa para incorporar en empresas de la región de Antofagasta, herramientas para la gestión de triple impacto: económico, social y medioambiental y sentar las bases para un desarrollo más inclusivo, equitativo y sostenible.

**1.150** Personas beneficiadas

**76** Empresas beneficiadas

Para mayor información dirigirse a la sección de proveedores AQUÍ



## Socialización de nuevos proyectos

Durante este periodo se dio a conocer el proyecto Likana Solar a las comunidades de Río Grande, Chiu Chiu y a las periurbanas de Calama, Yalquincha, Chunchuri y La Banda, además de otros stakeholders de relevancia para el proyecto.



## Desarrollo de Proveedores Locales

Se realizaron programas de fortalecimiento de proveedores y contribuciones para la activación económica de María Elena, comuna donde tenemos presencia con operaciones.



## Educación para la comprensión de la central termosolar, CSP

Se realizaron actividades para educar a las comunidades en energías renovables, con especial foco en concentración solar de potencia, a través de charlas, talleres, visitas a la planta Cerro Dominador, entre otras actividades de carácter educativas.





## Activación Territorial para el desarrollo local

Se impulsó el diálogo con las diversas comunidades locales, a través de mesas mensuales en las que se habló de diversas temáticas de interés relacionadas con nuestra operación y desarrollo.



## Innovación social con enfoque de género

Potenciamos los liderazgos femeninos territoriales a través de la vinculación intercomunal y la transferencia de conocimientos. Junto a ello, apoyamos y realizamos acompañamiento para la obtención de recursos públicos, con la finalidad de fortalecer los liderazgos.



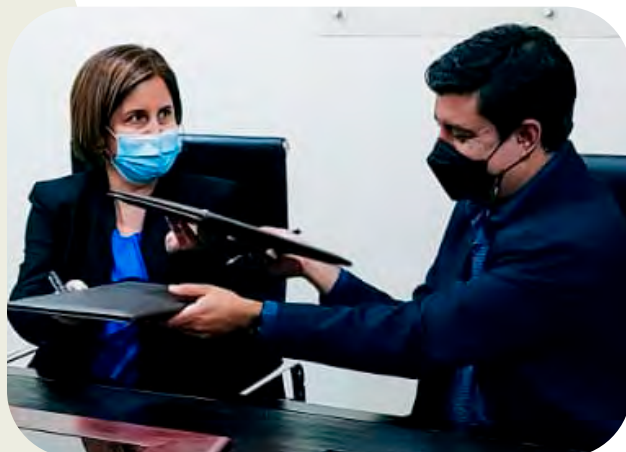
## Fomento del Turismo Sustentable

Realizamos alianzas estratégicas entre empresas, para el fortalecimiento del turismo local y que la labor en nuestra planta Cerro Dominador sea de conocimiento público, a través de capacitaciones, charlas y vinculación, con el objetivo de obtener recursos públicos y privados para este objetivo.



## Relacionamiento y Participación en Gobernanzas Locales

Participamos en mesas de diálogo público-privada con foco en el desarrollo social, gestión turística, desarrollo de proveedores y equidad de género.



## Empleabilidad local

Trabajamos en alianza con la Oficina Municipal de Información Laboral (OMIL) del municipio de María Elena, en la búsqueda de perfiles tanto de personas naturales, como proveedores para incorporarlos en las operaciones.



## Comunidades sostenibles

Realizamos charlas para que las comunidades comprendan temas relacionados con la sostenibilidad, como el uso eficiente de la energía, del agua, reciclaje, economía circular, entre otras.

